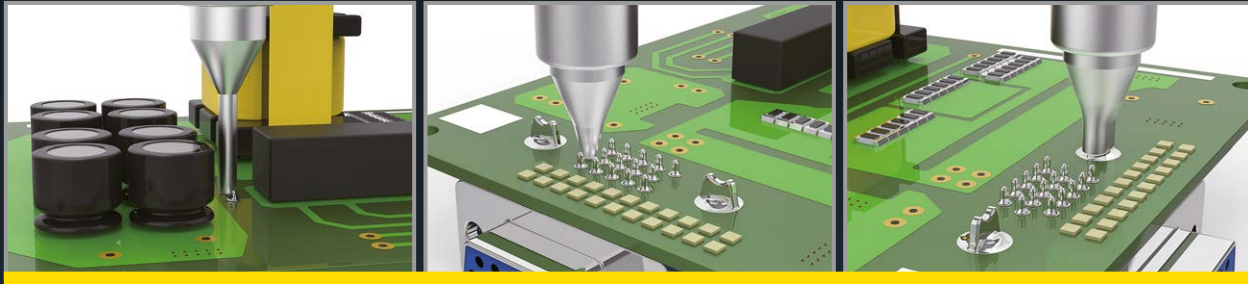


HAKKO FR-410 ESD
DESOLDERING TOOL SAFE

**140 Watt Hochleistung!
Ideal für Mikro-Lötaugen
und enge Bauteilbestückung**

NEU



140 W Hochleistung ermöglichen perfektes Entlöten von Komponenten auf Multilayer-Leiterplatten

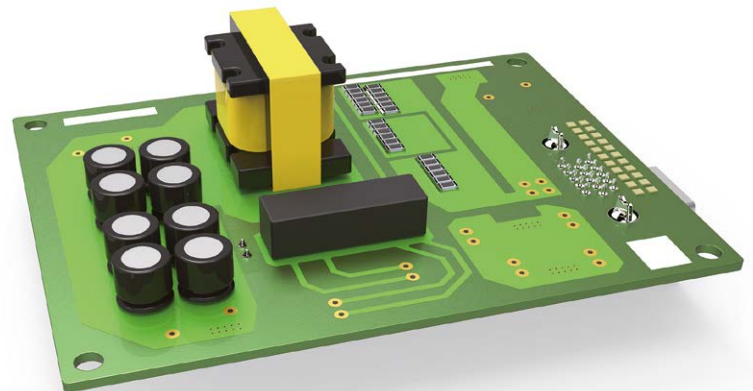
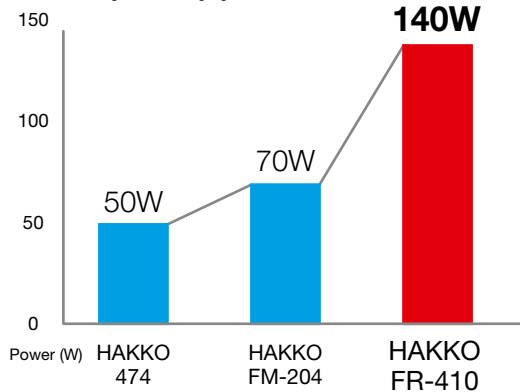
Drei mal leistungsfähiger als die Vorgängermodelle*!
Die hohe Leistung vereinfacht das Entlöten auf Multilayer-Leiterplatten

*Hakko 474 und 475

Heizleistung

fast **3 Mal** so hoch

im Vergleich zum Vorgängermodell



Einzigartige Funktionen verbessern die Effizienz der Entlötarbeiten

Sicheres Entlöten, Ventilfunktion mit hoher Saugkraft

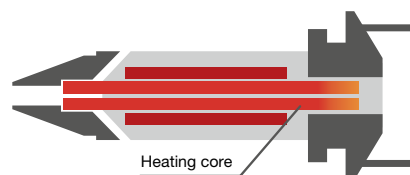
Die Absaugung startet 0,2 Sekunden, nachdem der Auslöser betätigt wurde. Der so aufgebaute hohe Druck ermöglicht vollkommenes Entlöten.



Vermeidung von Verstopfung mit Lot

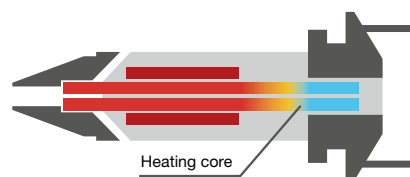
1. Verbesserung des Absaugkanals

Die Heizleistung im inneren Bereich des Absaugrohr-Heizelementes wurde verbessert, um sicherzustellen, dass das angesaugte Lot bis zum Eintrag in den Filter flüssig bleibt.



HAKKO FR-410

Hohe Temperatur im inneren Bereich des Saugrohres verhindert ein Verstopfen durch erkaltes Lot



vorheriges Modell

Durch vorzeitiges Erkalten des Lotes kann es im inneren Bereich des Saugrohres zu Verstopfung kommen.

Image

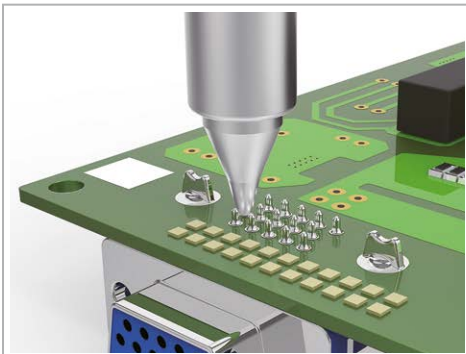
2. ACF (Anti Clogging Function / Anti-Verstopfungs-Funktion)

Die Saugpumpe läuft noch eine gewisse Zeit nach dem Loslassen des Auslösers nach (1 bis 5 Sekunden). Diese Funktion bewirkt, dass das abgesaugte Lot sicher bis in das Filterrohr getragen wird.



Eine breite Auswahl an Entlöddüsen für eine Vielzahl von Anwendungen

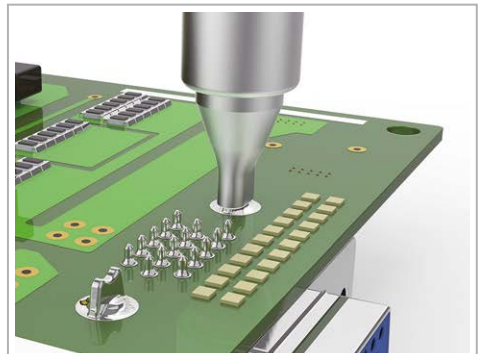
Neu hinzugekommene Entlöddüsenformate ermöglichen das Entlöten an Mikro-Lötäugen, Komponenten bei enger Bestückung und Flachsteckern.



SS Düsenformate für Mikro-Lötäugen
Eng schließende Düsen auf Mikro-Lötäugen sichern das Entlöten.



lange Düsenformate für enge Bestückung
Schlanke und lange Düsen für schwer zu erreichende Orte.



ovale Düsenformate für Flachstecker
Vollständige Lotabsaugung von rechteckigen Anschlüssen durch passgenaue Düsen.

Verbesserung der Wartungsmöglichkeiten

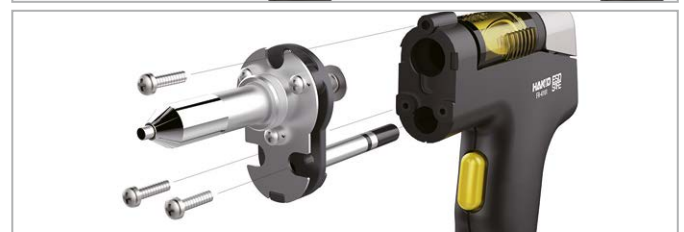
1. Einfacher Entlöddüsenwechsel

Ein spezielles Auslösewerkzeug erlaubt einen sicheren, einfachen und reibungslosen Düsen austausch.



2. Einfacher Austausch des Heizelementes

Zum Austausch des Heizelementes lösen Sie einfach drei Schrauben am Heizelement.



3. Größerer Filter und mehr Transparenz

Der Filter wurde vergrößert um die Pumpe vor Flussmittelrückständen zu schützen. Die transparente Filtergehäuse-Abdeckung macht es einfach, die Sättigung des Filters zu beurteilen.



4. Werkzeugkiste für die Wartung

Eine Werkzeugkiste mit den wichtigsten Wartungswerkzeugen für Düse und Heizelement ist standardmäßig im Lieferumfang der FR 410 enthalten.



Leicht lesbare, große LCD Anzeige

Die große LCD-Anzeige zeigt die eingestellte Temperatur. Ein Vakuum-Indikator zeigt Verstopfung an.



Absaugung ohne Verstopfung



Absaugung mit Verstopfung

SS type	N61-01 	N61-02 	N61-03
	N61-04 	N61-05 	N61-06
	N61-07 	N61-08 	N61-09
Standard type	N61-11 	N61-12 	N61-13
	N61-14 		
Long type	N61-15 	N61-16 	

FR-410

■ Packliste



Station, Entlötlwerkzeug (FR-410) Ablage (mit Metallgeflecht) Netzkabel, Werkzeugkiste (Reinigungsnadel für 1,0 mm Durchmesser, Reinigungsnadel für Heizelement, Reinigungsbohrer für 1,0 mm Durchmesser, Düsenauslösewerkzeug, Filter (2 Stück), Keramikpapierfilter (4 Stück) Betriebsanleitung

■ Technische Daten

Leistungsaufnahme	190W
Temperaturbereich	330 bis 450°C
Temperaturstabilität	+/- 5°K bei Leerlauftemperatur

■ Station

Ausgangsspannung	AC 24 V
Vakuumpgenerator	Doppelzylinder
Unterdruck	80 kPa (600 mmHg)
Saugleistung	15 l/min
Abmessungen	165 (B) x 137 (H) x 244 (T) mm
Gewicht	4,8 kg

■ Entlötlwerkzeug

Leistung	140 W (24V)
Erdungswiderstand	< 2 Ω
Streuspannung	< 2 mV
Heizelement	Komposit-Heizelement
Standarddüse	1,0 mm Durchmesser Format S (ARtn. Nr. N61-05)
Kabellänge	1,2 m
Gesamtlänge (ohne Kabel)	168 mm (mit einer 1,0 mm Format S Düse)
Gewicht (ohne Kabel)	170g (mit einer 1,0mm Format S Düse)

CA00478QbYa001 2016.1



HEAD OFFICE

4-5, SHIOKUSA 2-CHOME, NANIWA-KU, OSAKA, 556-0024 JAPAN
 TEL:+81-6-6561-3225 FAX:+81-6-6561-8466
<http://www.hakko.com> E-mail:sales@hakko.com

Specifications and design are subject to change without notice. Copyright HAKKO Corporation. All right reserved.

HAKKO is registered in countries and regions including the following. Japan, USA, South Korea, Singapore, China, the member of CTM.



Industriestrasse 7
 CH-8618 Oetwil am See
 Tel: +41 (0)43 843 30 20
 Fax: +41 (0)43 843 30 22

E-Mail: info@metallex.ch
<http://www.metallex.ch>